



**DELTA**  
CENTRO  
MEDICO

**DIAGNOSTICA ECOGRAFICA**  
LA SALUTE AL CENTRO

# DIAGNOSTICA ECOGRAFICA

L'ecografia è uno strumento diagnostico molto utile per la valutazione dei tessuti molli come la tiroide, la mammella o nello studio di muscoli e articolazioni.



Il Poliambulatorio offre ai propri utenti il servizio di diagnostica ecografica che si svolge prima di giungere ad esami più approfonditi come RM, TC oppure PET. È un **esame preciso** che si può fare a tutte le età **senza alcun rischio**, anche in gravidanza, poiché utilizza ultrasuoni e non radiazioni.

L'ambulatorio ecografico è dotato di **strumentazione diagnostica d'avanguardia** e apparecchiature mediche ecografiche avanzate ad alta tecnologia.

## LE ECOGRAFIA PRATICATE SONO:

**ECOGRAFIA ADDOME** COMPLETO, SUPERIORE, INFERIORE

---

**ECOGRAFIA AORTA ADDOMINALE**

---

**ECOGRAFIA MAMMARIA** BILATERALE, MONOLATERALE

---

**ECOGRAFIA TIROIDEA** COLLO PER LINFONODI

---

**ECOGRAFIA CUTE E TESSUTO SOTTOCUTANEO**

---

**ECOGRAFIA TESTICOLARE**

---

**ECOGRAFIA LINFONODI**

---

**ECOGRAFIA INGUINALE**

---

**ECOGRAFIA SPALLA**

---

**ECOGRAFIA GINOCCHIO**

---

**ECOGRAFIA PEDIATRICA** PER ANCHE

---

**ECOGRAFIA TRATTO SOVRA AORTICO** TSA

---

**ECOGRAFIA TRATTO GASTROINTESTINALE**

---

**ECOCOLORDOPPLER** FEGATO E VIE BILIARI

---

**ECOCOLORDOPPLER** RENI E SURRENI

# INFO UTILI PER IL PAZIENTE



## Come fare per...



### PRENOTARE UNA VISITA

Per prenotare una prestazione specialistica contatta il numero unico del centralino allo 0824 363764, attivo negli orari di apertura.

**Attenzione:** *In caso di imprevisto o impossibilità a rispettare l'appuntamento, comunica tempestivamente la disdetta (24h prima laddove possibile), chiamando il centralino.*



### PREPARARSI ALLA VISITA

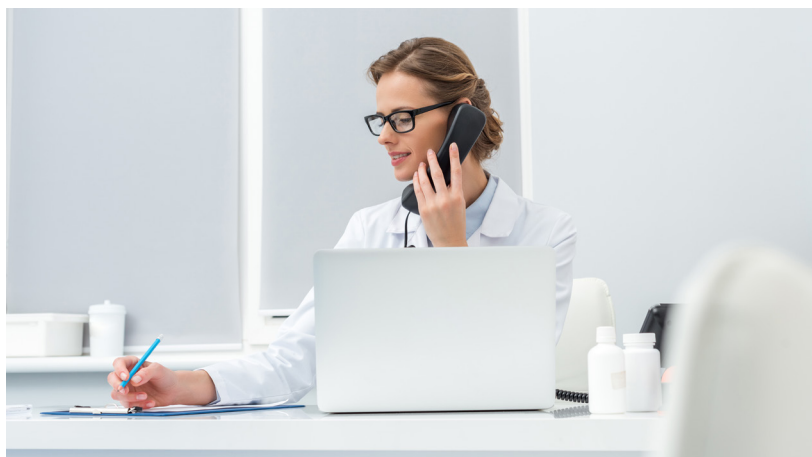
In caso di eco addome, il paziente dovrà bere almeno 1 litro di acqua 1 ora prima dell'esame e non assumere cibi solidi per almeno 5/6 ore prima.

Il paziente dovrà portare con sé tutta la **documentazione sanitaria** in possesso, utile allo specialista per una corretta anamnesi e valutazione medica.



### RITIRARE I RISULTATI

I risultati degli esami vengono inviati direttamente al paziente via email o possono essere ritirati presso il centro negli orari di apertura.





CENTRO MEDICO DELTA  
Piazza S. G. Moscati, 8 S.S. 7, Km 256 - 82030 Apollosa BN  
0824 363764 | 351 6572647 | [info@centrodeltasrl.com](mailto:info@centrodeltasrl.com)  
[centrodeltasrl.com](http://centrodeltasrl.com)

***Direttore sanitario: Dott. Piero Porcaro***

