

POLISONNOGRAFIA

Monitoraggio cardiorespiratorio

DOMICILIARE

GUIDA ALL'USO

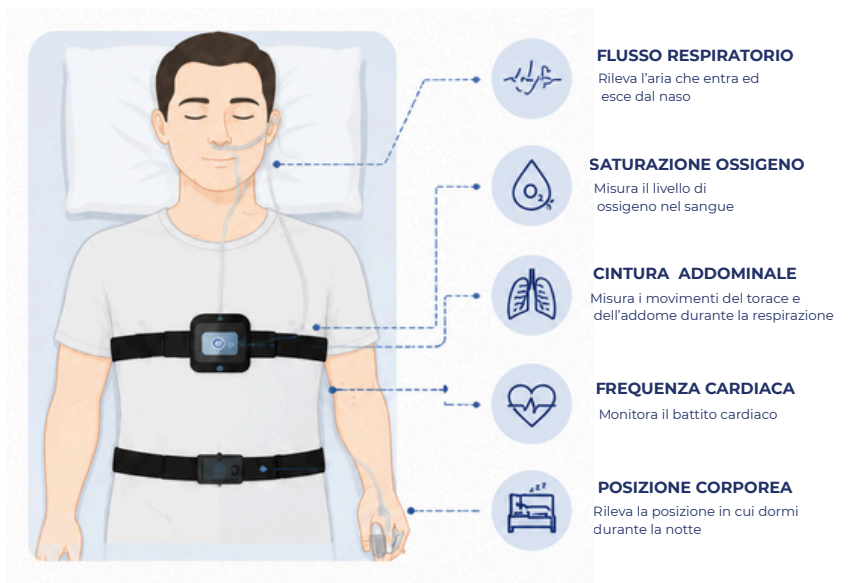
CHE COS'È

La **polisonnografia domiciliare** è un esame non invasivo che registra i principali parametri del sonno durante la notte mentre dormi nel tuo ambiente abituale.

Aiuta a diagnosticare **disturbi respiratori del sonno**, come l'**apnea ostruttiva** e a monitorare l'efficacia della terapia.

COME FUNZIONA

Un dispositivo monitora i seguenti parametri che poi vengono esaminati da **medici esperti** per una valutazione accurata.



I VANTAGGI DELLA POLISONNOGRAFIA DOMICILIARE



COMODITÀ

L'esame si svolge a casa tua



SONNO NATURALE

Rende la valutazione più accurata



SEMPLICITÀ

Dispositivo leggero e facile da usare



ANALISI SPECIALISTICA

Dati vengono analizzati da medici esperti

PRIMA DELL'ESAME

- Fai una doccia e asciuga bene la pelle.
- Evita creme o oli sul petto
- Indossa un pigiama comodo
- Evita alcolici e sedativi
- Segui le istruzioni ricevute dal personale sanitario

DOPO L'ESAME

- Spegni il dispositivo
- Scollega il dispositivo dalle parti del corpo con delicatezza

COME SI INSTALLA IL DISPOSITIVO

Segui questi semplici passaggi prima di andare a dormire

1. INDOSSA LA CANULA NASALE

Collega i tubicini alla cannula e posizionala nelle narici. Fissa i tubicini dietro le orecchie e sotto il mento.

2. APPLICA IL SENSORE SP02

Posiziona il sensore (clip) sul dito indice della mano non dominante.

3. POSIZIONA LE CINTURE

Fissa la cintura toracica all'altezza del petto e quella addominale sopra l'ombelico. Devono essere aderenti ma non strette.

4. COLLEGA I CAVI AL REGISTRATORE

Collega i connettori dei sensori al dispositivo come indicato.

5. ACCENSIONE AUTOMATICA

Il dispositivo si accende da solo.

6. POSIZIONA IL DISPOSITIVO

Posiziona il dispositivo come spiegato in laboratorio.

7. VAI A DORMIRE NORMALEMENTE

L'esame si concluderà automaticamente al risveglio. Non scolligare i sensori durante la notte.

INFORMAZIONI IMPORTANTI



se un sensore si stacca, riposizionalo il prima possibile.



Segnala eventuali eventi particolari (risvegli, bagno o assunzione di farmaci)

PER QUALSIASI DUBBIO CONTATTARE IL CENTRO MEDICO DELTA

Tel. centralino: 0824 363764 WhatsApp: +39 351 6572647 Email: info@centrodeltasrl.com